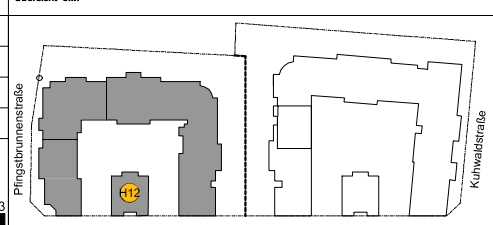
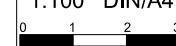
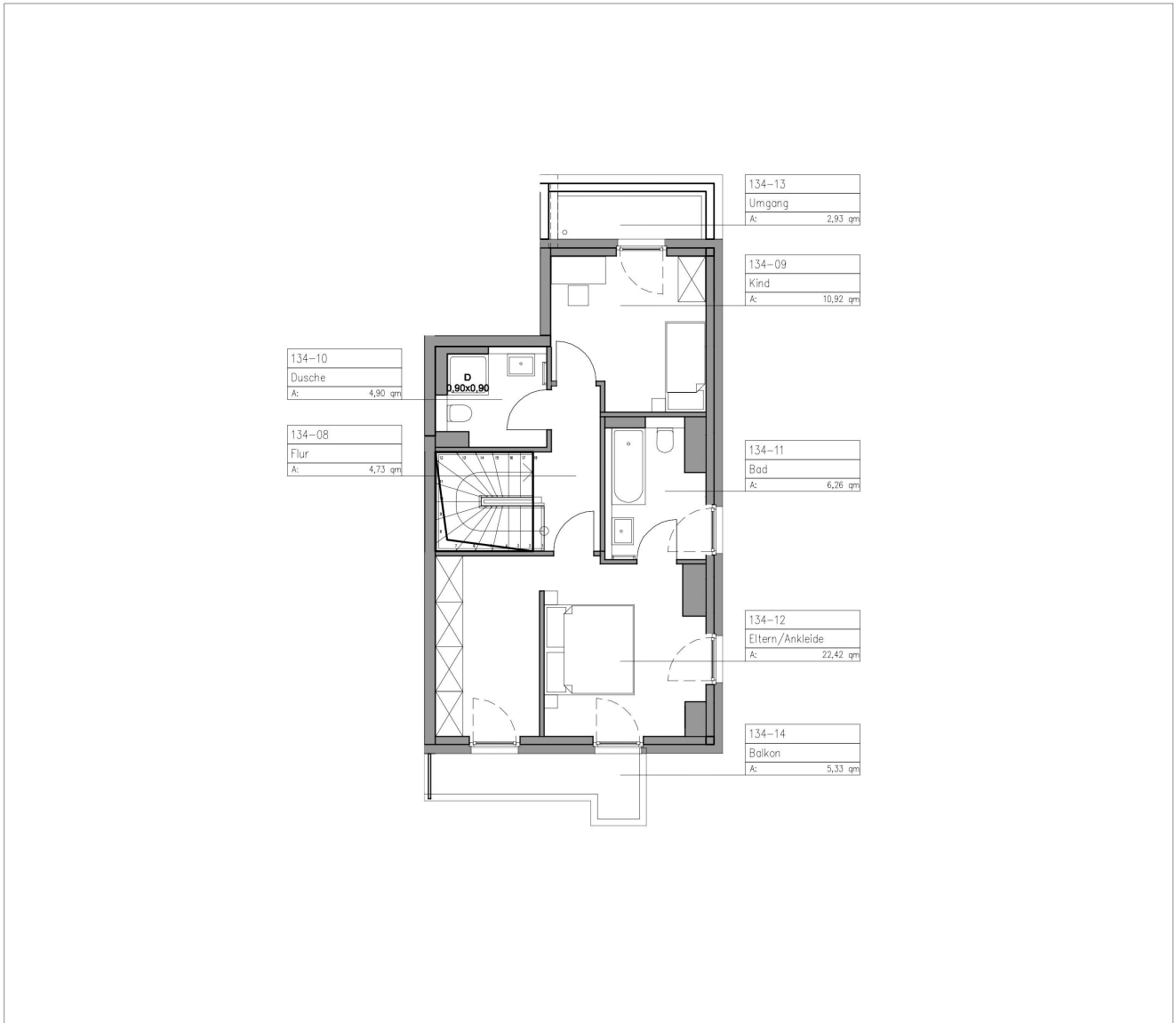




Wohnflächenberechnung		Whg.: 134 (1214)	Wohnfläche ca. 123,25 qm	ALLE ANGABEN ZU FLÄCHEN UND MÄßEN SIND CIRCA-ANGABEN UND NICHT VERBINDLICH
01 Diele/Küche	14,86 qm	06 Balkon * <small>* Zur Fläche in die Gesamtwohnläche eingerechnet.</small>	4,97 qm	Übersicht o.M 
02 Diele (1m bis <2m IH)	2,32 qm	07 Terrasse * <small>* Zur Fläche in die Gesamtwohnläche eingerechnet.</small>	42,49 qm	
03 Diele (< 1m IH)	1,29 qm			
04 WC	4,89 qm			
05 Wohnen/Essen	25,98 qm			
Objekt: 270	ME-Nummer: 270-006-134	Haus 12, 5/6 OG rechts Lise-Meitner-Straße 16 60480 Frankfurt	Wohnungstyp: 3 Zi Maison	Maßstab: 1:100 DIN/A4 



Wohnflächenberechnung		Whg.: 134 (1214)	ALLE ANGABEN ZU FLÄCHEN UND MAßEN SIND CIRCA-ANGABEN UND NICHT VERBINDLICH	
08 Flur	4,73 qm	13 Umgang * <small>* Zu 20% der Gesamtwohnfläche eingerechnet</small>	2,93 qm	<p>Übersicht o.M</p>  <p>Pfingstbrunnensstraße</p> <p>Lise-Meitner-Straße</p> <p>Kuhwaldstraße</p>
09 Kind	10,92 qm	14 Balkon * <small>* Zur Hälfte in die Gesamtwohnfläche eingerechnet</small>	5,33 qm	
10 Dusche	4,90 qm			
11 Bad	6,26 qm			
12 Eltern/Ankleide	22,42 qm			
Objekt:	270	Wohnungstyp:	3 Zi Maison	<p>Maßstab:</p> <p>1:100 DIN/A4</p> 
ME-Nummer:	270-006-134	Haus 12, 5/6 OG links Lise-Meitner-Straße 16 60480 Frankfurt		