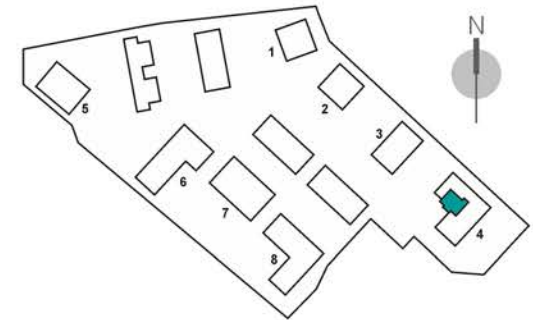


## 3-Zimmer-Wohnung mit ca. 68 m<sup>2</sup> Wohnfläche

Nr. 04.01.42 | 06.09  
1. OG 3M



Die dargestellte Möblierung ist ein Vorschlag und somit variabel. Alle in den Grundrissen dargestellten Einrichtungsgegenstände einschließlich Einbauküche sind nicht enthalten. Verbindlich für den Leistungsumfang ist der Mietvertrag. Balkone, Loggien und Terrassen werden in der Wohnflächenberechnung mit 50% angerechnet. Die tatsächlichen m<sup>2</sup>-Angaben können geringfügig abweichen. Stand 10/2020 - Änderungen vorbehalten.

Ein Projekt der  
 GWH Wohnungsgesellschaft mbH Hessen  
 Westerbachstraße 33  
 60489 Frankfurt am Main