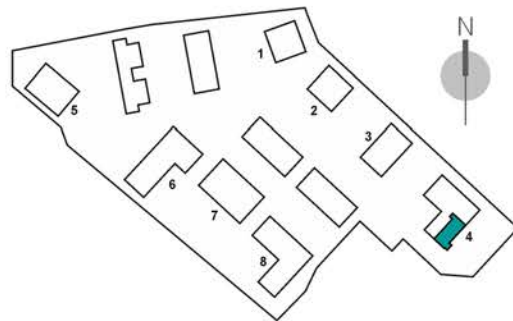


**5-Zimmer-Maisonette
mit ca. 145 m² Wohnfläche**

Nr. 04.00.35 | 06.02
EG 1M



Die dargestellte Möblierung ist ein Vorschlag und somit variabel. Alle in den Grundrissen dargestellten Einrichtungsgegenstände einschließlich Einbauküche sind nicht enthalten. Verbindlich für den Leistungsumfang ist der Mietvertrag. Balkone, Loggien und Terrassen werden in der Wohnflächenberechnung mit 50% angerechnet. Die tatsächlichen m²-Angaben können geringfügig abweichen. Stand 10/2020 - Änderungen vorbehalten.

Ein Projekt der
GWH Wohnungsgesellschaft mbH Hessen
Westerbachstraße 33
60489 Frankfurt am Main

